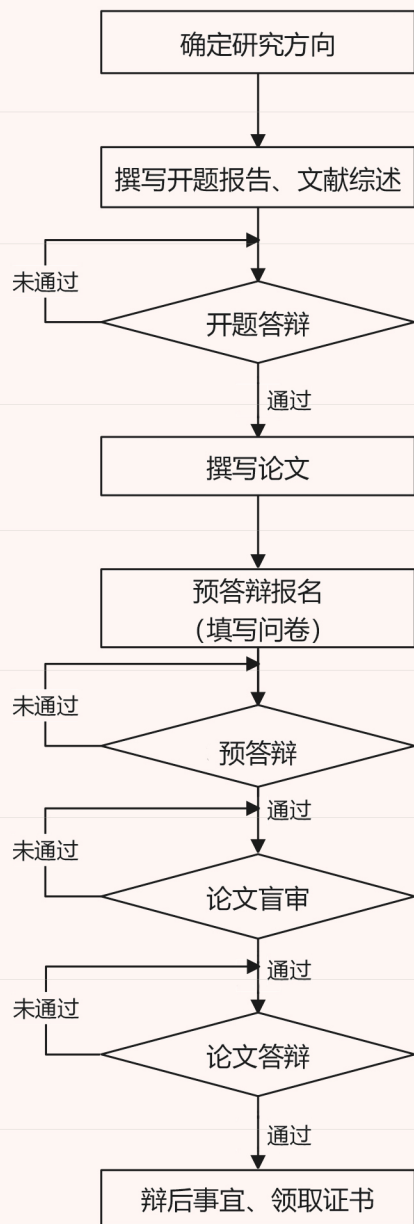


心理系研究生 各季度学位申请时间流程图



答辩专家数量

博士 共需≥3名 专业学位需包含≥1名行业专家
 硕士 共需≥3名 专业学位需包含≥1名行业专家
 导师可以是专家

博士 共需≥3名 专业学位需包含≥1名行业专家
 硕士 共需≥3名 专业学位需包含≥1名行业专家
 导师可以是专家

博士 共需≥5名 且需包含≥2名校外或行业专家
 硕士 共需≥3名 专业学位需包含≥1名行业专家
 导师不可以是专家

春季

夏季

秋季

冬季

入学起

系统一组织的开题时间为：春夏学期5月中上旬；秋冬学期11月中上旬
 硕士研究生：开题答辩时间在正式答辩前6个月
 博士研究生：开题答辩时间在正式答辩前12个月

10月下旬

1月下旬

4月下旬

7月下旬

12月上旬

3月上旬

6月上旬

9月上旬

截止至1月15日

截止至4月15日

截止至7月15日

截止至10月15日

因送审周期受教育部平台专家遴选、专家评阅进度等客观因素影响，且评阅结果如有大修，则需间隔一个月的修改期方可提交原专家复审，为保障本季度学位申请工作顺利推进，建议申请人于截止日期前提交论文送审材料。因逾期而导致无法参与本季度学位申请的，相关责任由申请人自行承担。请申请人尽可能在规定时间内执行。

2月底-3月初

5月底-6月初

8月底-9月初

11月底-12月初

3月30日

6月30日

9月30日

12月30日